

Transporter – Laderaum - Sicherung TLS - VanPro



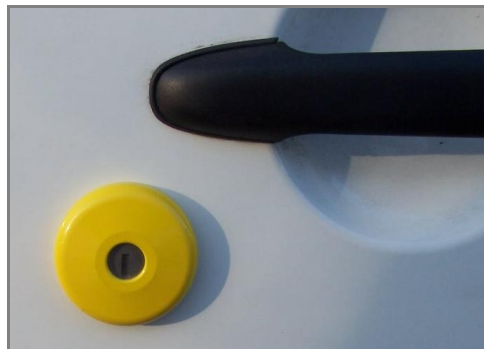
Die NEUE Generation der zusätzlichen Fahrzeugsicherung!!

Sehr beliebt bei Dieben sind Kleintransporter, deren Inhalt oft lukrative Waren beinhalten. Insbesondere Werkstattwagen von Installationsbetrieben werden häufig aufgebrochen und die teuren Werkzeuge entwendet. Aber auch Installationsmaterialien und elektronische Geräte finden auf Schwarzmärkten ihre Abnehmer, sowie ganze Pakete aus Lieferfahrzeugen. Schützen Sie Ihr Eigentum!

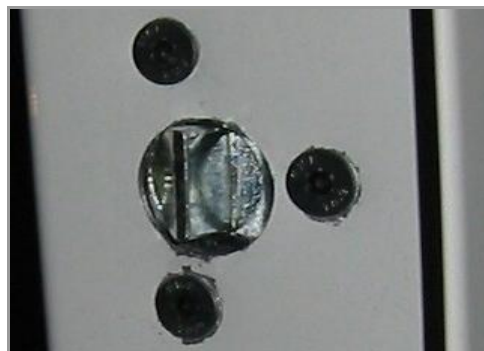


Eine sichere Sache zu einem fairen Preis!

Die zusätzliche Türsicherung für Kleintransporter TLS-VanPro ist ein Sicherheitszusatzschloss, das an den seitlichen Schiebetüren, Hecktüren oder Heckklappen montiert werden kann. Die Schlossmechanik wird im Hohlraum der Türen montiert, nach außen ist nur der Schließzylinder sichtbar. Der Sicherheitsschließzylinder ist voll gekapselt und gegen Herausziehen gesichert, zudem verhindert eine gehärtete Schutzplatte und gehärtete Zylinderstifte ein Aufbohren des Zylinders. Das Schloss ist für rechts- und linksseitige Schiebetüren geeignet. Ebenso können Heckdoppeltüren oder Heckklappen mit dem TLS-VanPro gesichert werden. Das Sicherheitsschloss TLS-VanPro kann manuell oder automatisch schließend verwendet werden.



- ⇒ **Gegen Zug gesicherter, vollgekapselter Schließzylinder**
- ⇒ **Sicherheitsschließzylinder mit gehärteten Zylinderstiften gegen Aufbohren**
- ⇒ **Patentierter Zylinderschutz gegen Verschmutzung**
- ⇒ **Rein mechanisches Schließsystem (kein Eingriff in die Fahrzeugelektronik)**
- ⇒ **Universalschloss für rechts- und linksseitige Schiebetüren, Heckdoppeltüren und Heckklappen (auf Anfrage)**
- ⇒ **Schließmechanik aus Edelstahl gegen Korrosion**
- ⇒ **Einfache Montage (ca. 1,5 Stunden pro Fahrzeug)**
- ⇒ **3 Schlüssel mit Sicherheitscodecard**



Manuelle Schließung:

Bei der manuellen Schließvariante des TLS-VanPro muss das zusätzliche Sicherheitsschloss mit dem Schlüssel manuell verriegelt werden. Sie schließen die Türen Ihres Fahrzeugs, betätigen die werkseitige Zentralverriegelung und verschließen zusätzlich mit dem Sicherheitsschlüssel das TLS-VanPro. Diese Schließvariante ist für Kunden geeignet, die nur vorübergehend eine zusätzliche Sicherung Ihres Laderaums wünschen.

Automatische Schließung:

Bei der automatischen Schließvariante des TLS-VanPro muss das zusätzliche Sicherheitsschloss nicht separat mit dem Schlüssel manuell verriegelt werden. Sie schließen die Türen Ihres Fahrzeugs und das TLS-VanPro Sicherheitsschloss verriegelt automatisch. Die Türen können nur mit Hilfe des Sicherheitsschlüssel geöffnet werden. Diese Schließvariante ist für Kunden geeignet, die einen permanenten Schutz (Zwangsschließung) ihres Laderaums wünschen und ein "versehentliches Vergessen" der Sicherung des Laderaums vermeiden möchten.